

循道衛理聯合教會 衛理園屬靈導引事工
2021 年靈修操練——「注目看耶穌」

靈修營

I. 「往內深處·與主相遇」靈修營

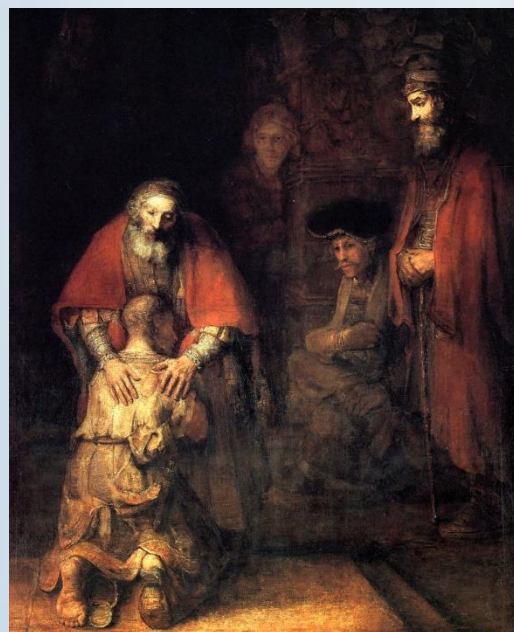
- ✚ 內容：藉不同祈禱默想方法，默想經文和信息，在個人安靜獨處及小組靈修指導中，認識個人內在生命，經歷主的陶造和更新。
- ✚ 時間：兩日一夜營會，首日下午八時正至翌日下午五時正
(參閱下表所列日期)
- ✚ 收費：週末營：\$470 (\$420 本會會友優惠價)
週日營：\$450 (\$410 本會會友優惠價)



主題	內容	舉行日期
繪畫人生	一年之首，藉繪畫凝視內在生命，在上帝裡認識真實的自己，並聆聽祂今年對你生命的邀請。	1月29-30日 週末營(禮拜五至六)
我實在「信」甚麼?	伴著成長的信念、價值觀、人的評語，隱藏地影響著我們，成為與上帝親密的障礙。安靜默想，認識內裡的「隱藏者」，經驗轉化的恩典。	2月28-3月1日 週日營(主日至禮拜一)
讓生命發聲	默想十二門徒的生命，聆聽上主對你召命的微聲。	3月19-20日 週末營(禮拜五至六)
父親的等候——歸家 (大齋期退修)	在安靜中，細察有否不自覺遠離父，並回望一直等候著自己的祂，深嚐不離不棄的父子情。	4月18-19日 週日營(主日至禮拜一)
我的歷史、祂的救恩	藉默想，細味自己生命故事，細察主奇妙的恩典及生命的呼召。	6月27-28日 週日營(主日至禮拜一)
主，我願來就醫	藉默想耶穌醫治的事蹟，體驗祂大愛的治癒，並心懷願意，被陶造成為負傷同行者。	7月02-03日 週末營(禮拜五至六)
祈禱玩樂於色彩中 (Pray & Play)	藉藝術祈禱，讓我們每一個都擁有那喜樂、富創意的氣質，活現在我們眼前。	8月22-23日 週日營(主日至禮拜一)
寬恕的自由	體會主愛觸碰受傷關係裡內心恐懼、憤怒、傷痛等情感，被祂明白、接納，並陪伴走過寬恕歷程，飽嚐自由的喜樂。	10月29-30日 週末營(禮拜五至六)
「將臨期」退修—— 等待與自由	藉歡慶恩典，默想牧羊人黑夜見榮光、馬利亞帶著盼望順服上帝的故事，體驗等待與自由的奇妙。	11月29-30日 週日營(主日至禮拜一)

II. 「道——在我生命」個別指導靜修營（為參加者安排單人房）

- ✚ 內 容：默觀耶穌道成肉身的故事，專注聆聽祂的話，與祂建立更親密的關係；提供祈禱引導及兩次個別靈修指導。
- ✚ 日 期：5月20-22日（禮拜四至六）或9月26-28日（主日至禮拜二）
- ✚ 時 間：首天下午八時正開始 至 第三天下午五時正止
- ✚ 收 費：\$950（\$860本會會友優惠價）【入住單人房】



III. 姊妹退修營（詳情稍後公告）

- ✚ 日 期：12月11-13日（禮拜五至日）
- ✚ 時 間：首天下午三時 至 第三天下午一時卅十分
- ✚ 收 費：\$1200（\$1080本會會友優惠價）



（註：靈修營 I 及 II 參加者，如欲提前於首日 2:30p.m. 入營安靜，預備心靈及享用首晚 6:00pm 晚餐，須於入營前一週通知屬靈導師（聯絡電郵 orpw@methodist.org.hk）及繳付晚餐費\$57。）

報名須知：

- ✧ 各項靈修活動名額：每次 10 人。（姊妹退修營除外）
- ✧ 活動舉行地點：大嶼山梅窩衛理園
- ✧ 報名方法：請登入以下網址 <https://forms.gle/RH4K6ZK8Yg93QpKD6> 或掃描 QRcode
- ✧ 如有查詢，請致電 29842608（直線）／25272026，或電郵 orpw@methodist.org.hk 聯絡屬靈導師柯秉蕙姑娘。
- ✧ 活動詳情，可瀏覽以下網址 <http://mrc.methodist.org.hk/sdm/>



歡迎團體或小組自訂日期邀約主領上述靈修活動，唯人數須在 6 至 10 人。